

国家公办  
报考代码:8610

<http://www.jxslsd.com>



江西水利职业学院  
JIANGXI WATER RESOURCES INSTITUTE



关注高考志愿填报服务秘书



关注水利学院公众号



关注水院零距离公众号



#### 乘车路线1:

南昌火车站、南昌西站、汽车西客站：乘坐地铁2号线至地铁大厦转1号线至终点站（双港站）后换乘520路公交车至学院南门。

#### 乘车路线2:

徐坊客运站：步行166米至新溪桥BRT2路至八一桥站换乘260路至学院。青山客运站：青山客运站乘坐260路公交车至学院。

联系老师电话：

地址：江西省南昌市经济技术开发区北山路99号

咨询热线：0791-83847887 0791-83847834

0791-86175111 0791-86175222

邮编：330013 传真：0791-86175199



欢迎报考  
Welcome to the exam

全国优质水利高等职业院校  
全国现代学徒制院校  
全省基层水利“定向”培养院校



## COLLEGE PROFILE

# 学院简介

江西水利职业学院是经江西省人民政府批准设立、国家教育部备案的公办全日制普通高等职业院校。学校始建于1956年（时名江西水利电力学院），隶属江西省水利厅，座落于江西省会英雄城南昌，交通便利，地铁直达。

学院师资力量雄厚，现有教职工390余人，其中高级职称62人，博士11人，硕士185人，在校人数达到近12000人；拥有多位全国优秀教师、全国水利职教名师，同时引进大批具有丰富实践经验的技术能手到学院授课。校园环境优美，教学设施完备，校园无线网络覆盖，学生公寓全部安装有空调、热水器。

学院以培养高素质技术技能型人才为己任，学院坚持“明德精技，融合致新”办学理念，根据企事业单位岗位要求，制定企业人才培养方案，与水利工程管理企事业单位联合建设校外实训基地；坚持校企合作、产教融合，创新工学结合人才培养模式，凸显“学中做、做中学”，不断提高学生实践动手能力。注重提升学生职业素养，成立了轮滑、爵士舞、吉他、足篮球、辩论、羽毛球、健美操、文学等众多学生社团，学生课余生活丰富多彩，校园处处洋溢着青春的气息。



## 01 | 硬件条件优越

学院地处江西省省会南昌，坐落于白水湖畔。占地面积708亩，同时学院正筹备建设赣江新区校园占地面积约1015亩。校园环境优美，学院氛围浓厚，毗邻江西财经大学、华东交通大学、江西理工大学等省内名校。馆藏各类图书21万册，体育场馆4万平方米，建有室内体育馆、标准田径运动场等14个球类运动场。实习（训）场所及实验室49个，教学、科研设备5000多台，并在峡江、共青城等地建有校外实训基地。

## 03 | 办学成效显著

学院坚持以服务为宗旨，以就业为导向，积极主动服务江西水利和江西地方经济社会发展，为行业和社会培养了一大批管理和高技能人才，被誉为江西“水利技术和技能人才培养的摇篮”。目前学院正在进一步加快内涵建设，实施跨越发展，朝着建设富有行业特色和时代特征的优质专科院校目标而努力。

## 05 | 就业优势明显

学院坚持“就业为导向”的现代职教观，通过校企深度合作，拓宽实习就业渠道，通过职业生涯规划 and 就业指导课程及就业系列专题讲座，全方位提升学生就业水平。就业率稳居全省前十，为各行各业培养了一批又一批的精英人才，毕业生获得用人单位的一致好评。同时学院与韩国湖南大学合作专本连读，学院为专升本学生提供相应免费培训，升学率高。

## 02 | 专业特色鲜明

学院根据行业和区域经济发展的需求，设有水利工程系、资源环境工程系、建筑工程系、信息工程系、经济管理学系、机电工程系6个系，开设有建设工程监理、水利水电建筑工程、水利工程、智慧水利技术、水文与水資源技术、给排水工程技术、工程造价、工程测量技术、测绘地理信息技术、建筑工程技术、建筑装饰工程技术、电子商务、动漫制作技术、环境艺术设计、计算机应用技术、视觉传达设计、大数据与会计、金融服务与管理、电力系统自动化技术、物联网应用技术、数控技术、机电一体化技术、电气自动化技术、无人机应用技术、水利机电设备智能管理、茶艺与茶文化等26个专业。

## 04 | 师资力量雄厚

学院坚持人才强校战略，建设了一支师德高尚、作风过硬、经验丰富的高素质专业化师资队伍，现有专任教师225人，其中，教授9人，副教授53人，占专任教师总数的28%，拥有多名全国优秀教师、国家水利职业教育名师和全国水利、机电等高技能人才和技术能手，近年来，承担各级各类课题百余项，公开发表论文千余篇，出版专著与教材50多部，教研能力不断增强。

## THE HYDRAULIC ENGINEERING SYSTEM

# 水利工程系（资源环境工程系）



### ● 建设工程监理（专业咨询胡老师：13027282816）

本专业为省级现代学徒制专业，主要面向水利、建筑类企事业单位输送人才，培养具备工程制图、工程测量、工程监理、质量控制等专业知识和技术的高素质高技能人才。能够胜任建设工程监理、施工和管理等相关岗位的工作。

### ● 水利水电建筑工程（专业咨询熊老师：15870659219）

本专业为国家级现代学徒制专业，主要面向水利、建筑类企事业单位输送人才，培养具备工程力学、水利工程制图与CAD、水工建筑物、水利工程施工、水利工程管理等相关专业知识和技术的高素质高技能人才。能够胜任中小型水利水电工程设计、施工管理、运行管理等相关岗位的工作。

### ● 水利工程（专业咨询李老师：18170813686）

本专业主要面向水利、建筑类企事业单位输送人才，培养具备建筑材料、水工钢筋混凝土结构、现代灌溉排水工程、城镇供排水工程等专业知识和技术的高素质高技能人才。能够胜任农田水利工程及城镇供排水工程等小型水利工程规划设计、施工、管理等相关岗位的工作。

### ● 水文与水資源技术（专业咨询郭老师：17370005234）

本专业为全国优质水利专业，主要面向水利服务、设计、管理等企事业单位输送人才，培养具备自然地理、水文学、水文水利计算、水資源评价、水生态工程等专业知识和技术的高素质高技能人才。能够胜任水文技术服务、水文勘测、水环境保护等相关岗位的工作。

### ● 给排水工程技术（市政水务方向） （专业咨询白老师：15079070770）

本专业主要面向市政、环保等企事业单位输送人才，培养具备给排水管道工程、建筑给排水工程、给水排水工程施工组织与管理给排水工程计量与计价等专业知识和技术的高素质高技能人才。能够胜任给排水工程施工管理、水处理设施运行维护管理等相关岗位的工作。

### ● 智慧水利技术专业（专业咨询付老师：15879060521）

本专业主要面向水利水电工程及相关领域的施工企业、养护及管理企业、水利行业基层管理等单位输送人才，培养具备水利工程智慧勘察、智能建造、项目信息化管理、智能监测与运维等智慧水利关键技术的人才，能胜任水利行业智慧勘察、施工和运维管理等相关岗位工作。





## DEPARTMENT OF ARCHITECTURAL ENGINEERING 建筑工程系



### ● 工程造价 (专业咨询 简老师13627081816)

本专业主要面向政府部门及企事业单位纪检部门、工程设计、工程施工、造价咨询等部门输送人才。培养具有预算与决算、工程审计与估价等专业理论知识和造价系列软件应用等专业技术的高素质高技能人才。能够胜任建筑工程预结算、工程审计、投标报价等相关岗位的工作。

### ● 工程测量技术 (专业咨询 刘老师13627918145)

本专业为国家级现代学徒制专业，主要面向测绘、国土资源管理、城建、交通、水利、港航、工业与民用建筑等单位输送人才。培养具有测绘专业理论知识和数字测图等专业技术的高素质高技能人才。能够胜任各种工程测量、地籍测量及生产、管理和服务等相关岗位的工作。

### ● 测绘地理信息技术 (专业咨询 刘老师13627918145)

本专业为省级现代学徒制专业，主要面向测绘地理信息、国土规划、房地产、建筑施工等单位输送人才。培养具有测绘地理信息专业理论知识和数据库应用、空间分析等专业技术的高素质高技能人才。能够胜任工程测量员、内业制图员、GIS建库工程师等相关岗位的工作。



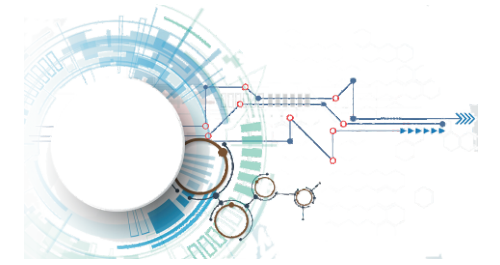
### ● 建筑工程技术 (专业咨询 简老师13627081816)

本专业主要面向政府部门及企事业单位基建部门、建筑工程施工、建筑工程监理、建筑工程管理等部门输送人才。培养具有建筑工程施工、工程测量等专业理论知识和建筑CAD、BIM建模等专业技术的高素质高技能人才。能够胜任建筑工程施工技术与管理等相关岗位的工作。

### ● 建筑装饰工程技术 (专业咨询 简老师13627081816)

本专业主要面向建筑装饰设计、建筑装饰工程施工、装饰施工管理、建筑装饰预算或工程监理等单位输送人才。培养具有建筑装饰工程设计与施工等方面职业能力的高素质高技能人才。能够胜任建筑内部与外部建筑装饰设计、装饰施工技术与管理、建筑装饰工程监测等相关岗位的工作。

## DEPARTMENT OF MECHANICAL AND ELECTRICAL ENGINEERING 机电工程系



### ● 电力系统自动化技术

(专业咨询简老师: 18979576053)

本专业主要面向电力系统、电气制造等类型企业输送人才，培养具有电工、电子、电力系统一次、二次系统专业理论知识，以及对供用电网络进行运行、检修、设计等高素质高技能人才。能够胜任电力设备及其自动化设备的安装、调试、维护、设计、技术改造及其管理等相关岗位的工作，能够解决电力设备及其自动化设备的安装、调试等典型工作问题，目前合作企业有广州智光电气有限公司等。

### ● 物联网应用技术

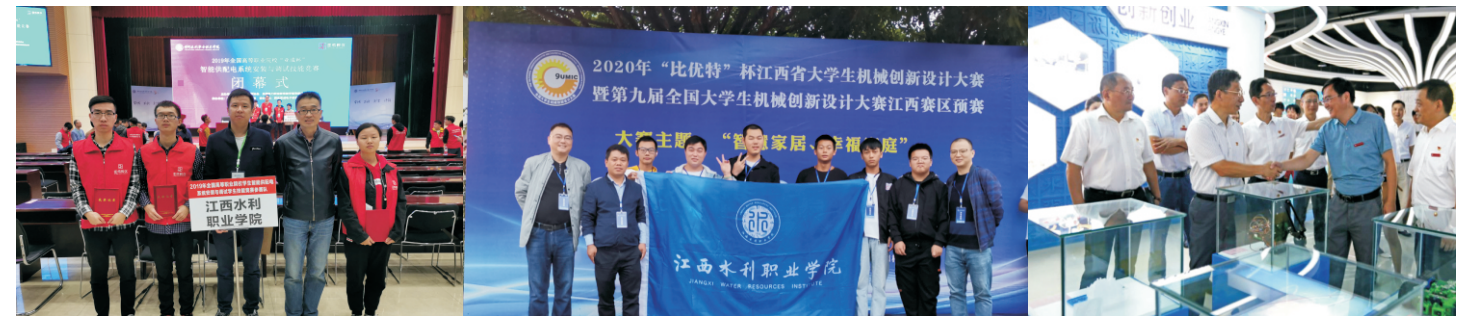
(专业咨询吴老师: 18797841716)

本专业主要面向就业前景良好的智能家居、智慧物流、智慧交通等行业输送人才，培养具有智能传感、短距通信技术、物联网工程施工等方面理论知识和实践的高素质高技能人才。能够胜任物联网领域设计、安装、调试等相关岗位的工作，能够解决物联网行业的智能传感、智能家居等领域设计、安装、调试等问题。

### ● 数控技术(智能制造方向)

(专业咨询伍老师: 13870072954)

本专业面向现代制造业的汽车、航空、船舶、模具、五金等企业输送人才，培养具有智能制造、数控加工等专业理论知识和智能制造设备操作维护及调试等专业技术的高素质高技能人才。能够胜任智能制造设备的操作、编程、调试、运行管理及技术服务等相关岗位的工作，能够解决智能制造生产工艺、智能制造设备安装调试等问题。



### ● 机电一体化技术

(专业咨询郭老师: 13647096795)

本专业主要面向加工制造类型企业输送人才，培养具有机电一体化与工业机器人专业理论知识和技术的高素质高技能人才。能够胜任机电设备安装调试与工业机器人应用编程等相关岗位的工作。能够解决机电设备与工业机器人在应用现场安装、调试、管理等问题。

### ● 电气自动化技术

(专业咨询张老师: 13576147687)

本专业主要面向工业控制行业等类型的企业输送人才，培养具有电气自动化专业理论知识和工业控制自动化技术的高素质高技能人才。能够胜任电气设备(或企业供配电系统)及自动化控制系统的安装、调试、维护、检修、设计、技术改造及其管理等相关岗位的工作，能够解决电气自动化技术和工业控制问题。主要合作企业有江西宇润自控有限公司等自动化系统集成公司。

### ● 无人机应用技术

(专业咨询王老师: 18970028677)

本专业为省级现代学徒制专业，主要面向高速发展、就业前景良好的无人机研发、生产、服务等企业输送人才，培养具有电子信息技术、机电、自动化的基本理论和熟练技术的高素质高技能人才。专业课程设置符合无人机市场及企业人才需求，能够胜任无人机的安装、调试、操纵、维修、作业和管理等相关岗位的工作。主要合作企业有天津远洋弘基等。





● 水利机电设备智能管理 (专业咨询简老师: 18979576053)

本专业主要面向现代水利、发电及其设备制造行业输送人才,培养具有一定的组织管理能力与经营管理能力,能从事中小型水利水电机电设备及其自动控制系统安装、运行、维护、检修、调试和管理及机组选型设计工作;能从事输变电系统、工厂和企业供电设施的安装、运行、维护、检修、设计和管理等工作,具有创新精神、可持续发展的高素质高技能人才。



DEPARTMENT OF INFORMATION ENGINEERING  
信息工程系



● 电子商务 (专业咨询何老师: 13657955120)

本专业为省级现代学徒制专业,主要面向新媒体电商、移动商务和跨境电商等类型企业输送人才,培养具有电子商务专业理论知识和电子商务专业技能,能解决网店运营推广、新媒体平台运营与电商营销策划等问题的高素质高技能人才。能够胜任电商运营管理、电商销售推广和电商技术维护等相关岗位的工作。

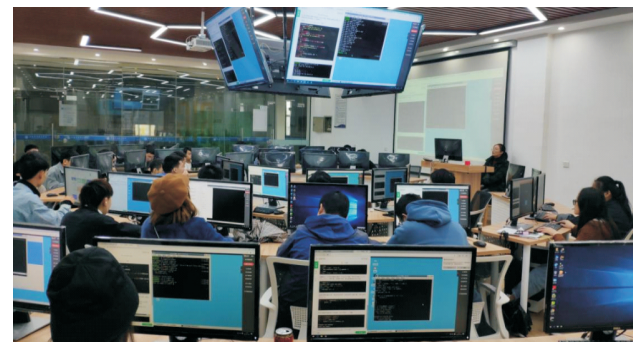


● 动漫制作技术 (专业咨询李老师: 13699508866)

本专业为省级现代学徒制专业,主要面向动漫、游戏、影视、网站、传媒等类型企业输送人才,培养具有动漫设计与制作专业理论知识和二维、三维、影视后期的专业技能,能解决实际工作问题的高素质高技能人才。能够胜任动画师、分镜头设计师、动作设计师、角色设计、场景设计、后期剪辑与特效师等相关岗位的工作。

● 环境艺术设计 (专业咨询万老师: 18679148288)

本专业主要面向于家装公司、装饰材料商、建筑装饰设计(院)公司、效果图表现、房地产开发等企事业单位输送人才,培养具有环境艺术设计专业理论知识和实践操作专业技能,能解决实际工作问题的高素质高技能人才。能够胜任装饰设计师、绘图员、材料员等相关岗位的工作。



● 计算机应用技术 (专业咨询余老师: 18170099896)

本专业主要面向IT信息技术、移动互联网、电子商务等相关行业输送人才,培养具备计算机专业素养,掌握软件开发等专业理论知识,能够从事前端网页设计制作、微信小程序开发、大数据开发、移动互联网开发、电子商务美工等工作的高素质高技能人才,能够胜任网页设计师、软件研发工程师、大数据开发工程师等相关岗位工作。

● 视觉传达设计 (专业咨询徐老师: 13177778687)

本专业主要面向文化传媒公司、咨询公司、广告设计、多媒体网络公司、各企事业单位宣传策划部等输送人才,培养具有视觉传达设计专业理论知识和企业形象设计、平面设计等专业技能,能解决实际问题的高素质高技能人才。能够胜任广告设计、品牌设计、包装装潢设计、美术编辑等相关岗位的工作。



DEPARTMENT OF ECONOMIC MANAGEMENT  
经济管理系



● 大数据与会计 (专业咨询曾老师: 15070809965)

本专业主要面向水利行业及各类企事业单位输送人才,培养具有系统的财会与税收、管理会计、大数据、智能化以及财务共享等知识,同时能熟悉财务处理与核算方法和国家财经法律法规,能参与企业预测、决策,具有较强的与人交流、数字应用、信息处理、创新创业等职业核心能力和良好的职业道德,懂数据、精财税的高素质高技能人才。能够胜任出纳、总账会计、成本会计、税务会计、会计主管等相关岗位的工作。

● 金融服务与管理 (专业咨询万老师: 18870837713)

本专业主要面向银行、证券机构、保险公司等金融及金融服务行业单位输送人才,培养具有金融服务与管理有关专业知识和技能的高素质高技能人才。能够胜任金融服务行业的理财顾问、市场和产品营销、业务运营、风险控制、客户经理等相关岗位的工作。



● 茶艺与茶文化 (专业咨询敖老师: 13767192562)

本专业为省级现代学徒制专业,主要面向茶文化产业、茶企、茶馆等单位输送人才,培养具有一定的科学文化水平、良好的职业道德和工匠精神、较强的就业创业能力,能熟练掌握专业知识和技能的高素质高技能人才。能够胜任茶艺师、茶艺表演、茶叶生产加工、茶馆经营管理及茶叶营销等相关岗位的工作。





# WALL OF HONOR 荣誉墙



# PRESENCE OF EMPLOYMENT 就业风采

毕业生就业率稳居全省前列，就业质量得到社会高度认可，并在2020年度获得江西省教育厅专项补贴奖励，呈现就业质量高、岗位多、待遇好的良好趋势。毕业生通过定向培养、冠名班、订单班、现代学徒制等深度合作等方式，实现了所学专业与社会需求的高度融合，成为用人单位的“抢手货”，岗生比稳定在10倍以上。

毕业生就业渠道多，升学成功率90%以上，以“三支一扶”和“公务员考试”为代表的公招考试呈现逐年上升趋势。毕业生在各县区水利局、国内行业龙头企业、世界500强或中国500强企业中就业比例稳居高位。



# INTERNATIONAL COURSE 专本连读国际班

周睿婵同学，被韩国庆熙大学(QS世界大学排名第236位)录取；  
李雨偲、何涛两名同学，被韩国中央大学(QS世界大学排名第403位)录取；  
钟畅同学，被韩国庆北大学(韩国国立大学排名第2位)录取；  
李昊喧、刘攀、周宇轩、曾涛昊、鲍星宇等同学，分别被韩国白石大学、韩国湖南大学录取。

## 项目背景

江西水利职业学院2015年起与韩国湖南大学合作办学,实现在校学生就读本科、研究生和出国留学的愿望,现已有四届中韩合作全日制本科项目班学生在韩国本科学业。2019年学院再次延伸至韩国白石大学等韩国知名大学合作,开展中韩合作全日制本科项目。



## 项目简介

●本科项目: 3+1 (后一年在韩国湖南大学或白石大学完成)

江西水利职业学院3年制大专在校生/毕业生毕业前通过韩语TOPIK3级(白石大学须TOPIK4级)合格,即可直接升入韩国湖南大学或白石大学全日制本科相同/相近专业学习1年,修满学分毕业后获得本科学历学位证书。

●本硕连读项目3: 3+3本硕连读(后三年在韩国湖南大学完成)

江西水利职业学院3年制大专在校生/毕业生毕业前通过韩语TOPIK3级合格,即可直接升入韩国湖南大学全日制本科和硕士相同/相近专业连续学习3年,修满学分毕业后获得韩国湖南大学本科和硕士学历学位证书。



周睿婵, 被韩国庆熙大学  
(QS世界大学排名第236位) 录取。



钟畅, 被韩国庆北大学  
(韩国国立大学排名第2位) 录取。



李雨偲、何涛, 被韩国中央大学  
(QS世界大学排名第403位) 录取。



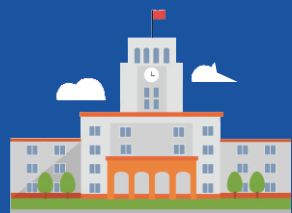
咨询热线:  
万主任: 13970943304 (微信同号)  
倪老师: 18770287439

# EXAMPLE 榜样力量

 <p><b>何 杰</b> 2016级会计专业, 现就读于南昌大学研究生院图书情报专业。</p>	 <p><b>刘彬彦</b> 2015级工程造价专业, 就读于韩国庆熙大学(大学院)</p>	 <p><b>邓建华</b> 2007级工民建专业, 现任江西省奥睿景观设计工程有限公司董事长。</p>
 <p><b>章文兵</b> 2001级水利水电工程建筑专业, 现任修江水利电力勘察设计有限责任公司董事长。</p>	 <p><b>胡友田</b> 2000级工业与民用建筑专业, 现任江西旺达建设工程有限公司董事长。</p>	 <p><b>刘文飞</b> 1998级工业与民用建筑专业, 现任江西大恒建设工程项目管理有限公司董事长。</p>
 <p><b>张林波</b> 1996级水利水电工程建筑专业, 现任江西华约工程设计有限公司总经理。</p>	 <p><b>杜人海</b> 1995级机电专业, 现任中部华科建设集团有限公司总经理。(公路工程师)</p>	 <p><b>周 芳</b> 1994级水利水电工程建筑专业, 现任江西旋信建设工程有限公司总经理。</p>



# CAMPUS CHARM 校园风采



## LIST OF SPECIALTIES FOR ADMISSION 2022年招生专业一览表

所属系部	专业代码	专业名称	所属系部	专业代码	专业名称
水利工程系 (资源环境工程系)	440504	建设工程监理(现代学徒制专业)	信息工程系	530701	电子商务(现代学徒制专业)
	450205	水利水电建筑工程(现代学徒制专业)		510215	动漫制作技术(现代学徒制专业)
	450201	水利工程		550106	环境艺术设计
	450202	智慧水利技术		510201	计算机应用技术
	450101	水文与水资源技术(全国优质水利专业)		550102	视觉传达设计
	440602	给排水工程技术(市政水务方向)		机电工程系	430105
建筑工程系	440501	工程造价	510102		物联网应用技术
	420301	工程测量技术(现代学徒制专业)	460103		数控技术
	420303	测绘地理信息技术(现代学徒制专业)	460301		机电一体化技术
	440301	建筑工程技术	460306		电气自动化技术
经济管理系	440102	建筑装饰工程技术	460609		无人机应用技术(现代学徒制专业)
	530302	大数据与会计	450303		水利机电设备智能管理
	530201	金融服务与管理			
	540109	茶艺与茶文化(现代学徒制专业)			

我院所有专业均文理兼收，所有专业高薪就业。凡我院水利工程类专业毕业生可参加“三支一扶”考试，“水文与水资源技术”为全国优质水利专业，毕业生当年可报名国家直招士官，具体政策以当年公布为准（文件查询江西水利职业学院招生就业网）。

## LIST OF FEES AND CHARGES 2022年收费标准一览表

收费项目	收费标准
学费	5000元/学年
住宿费	800元/学年
教材费	545元/学年
体检费	55元
合计	6400元

2022年江西省水利厅、江西省教育厅、江西省人力资源和社会保障厅高度重视水利基层人员培养工作并联合下文，文件具体详见江西水利职业学院官网。