



江西水利职业学院

JIANGXI WATER RESOURCES INSTITUTE

金融服务与管理专业介绍

金融行业现状

PART 1

1. 何为金融服务?

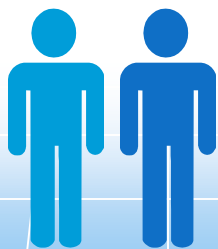
定义

货币流通和信用活动以及与之相联系的经济活动的总称

资金融通

内容

- 货币的发行与回笼
- 存贷款业务
- 金银、外汇的买卖
- 有价证券交易
- 保险、信托、国内、国际的货币结算等



金融是国民经济的命脉

2. 金融服务在国民经济中的地位

1

基础功能

2

服务功能

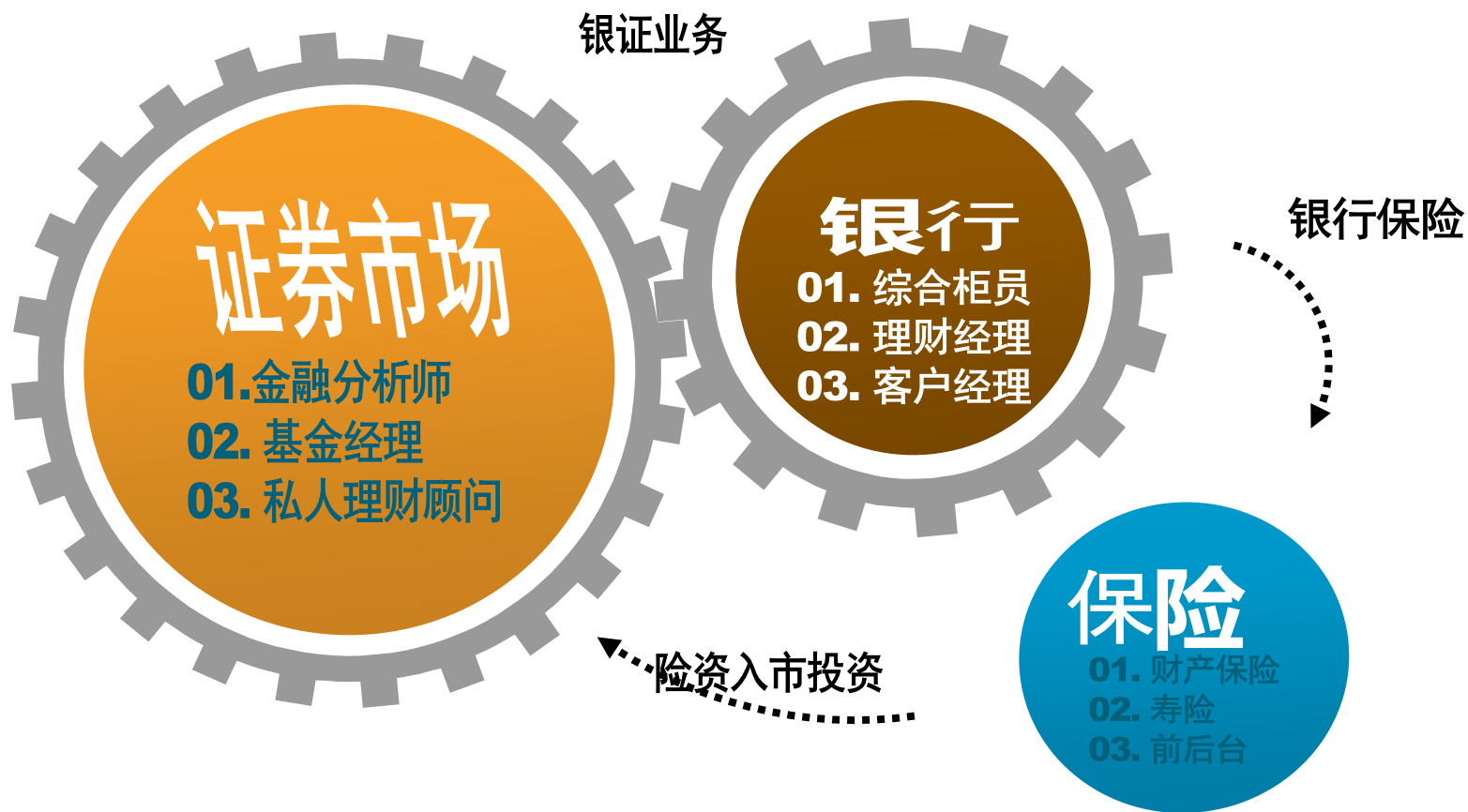
3

调控功能

4

动力功能

3. 金融服务行业就业方向



5. 金融业行业待遇

证券公司	人均年薪
东方证券	102.45万元
广发证券	97.56万元
招商证券	90.45万元
兴业证券	89.33万元
海通证券	86.45万元
国金证券	86.00万元
中信证券	85.81万元
锦龙股份	80.68万元
华泰证券	79.10万元
西南证券	77.89万元
国海证券	66.86万元
东兴证券	62.46万元
光大证券	57.77万元
太平洋	52.78万元
长江证券	42.37万元
国元证券	41.80万元
人均薪酬	74.99万元

(数据来源: choice数据)

6.2020年主要银行人均薪酬

2020年主要银行人均薪酬情况			
银行名称	年度薪酬总额（亿元）	员工总数	人均薪酬（万元）
平安银行	205.70	36115	56.96
招商银行	478.40	90867	52.65
浙商银行	81.97	15997	51.24
中信银行	296.17	58879	50.30
兴业银行	290.71	59630	48.75
民生银行	286.64	59262	48.37
浦发银行	277.89	61686	45.05
光大银行	192.21	46316	41.50
交通银行	325.99	84740	38.47
建设银行	1042.63	349671	29.82
邮储银行	514.22	177797	28.92
中国银行	892.33	309084	28.87
工商银行	1265.71	439787	28.78
农业银行	1233.61	459000	26.88

金融学科概况

PART 2

1. 金融专业速览

普通
高等
学校
本科
专科
专业

教育部

哲学、经济学、
法学教育学、文
学、历史学、理
学、工学、农学、
医学、管理学、
艺术学

12个学科门类

例如：经济学门类
下设专业类4个，
17种专业

专业类92个

经济学门类下设
专业类4个，17种
专业金融学类：
金融学、金融工
程、保险学、投
资学。

专业506种

2. 金融服务专业与人才培养目标

金融学专业

从经济学分化出来的、研究资金融通的学科。

- 宏观层面：
金融市场运行理论
- 微观层面：
公司投资理论

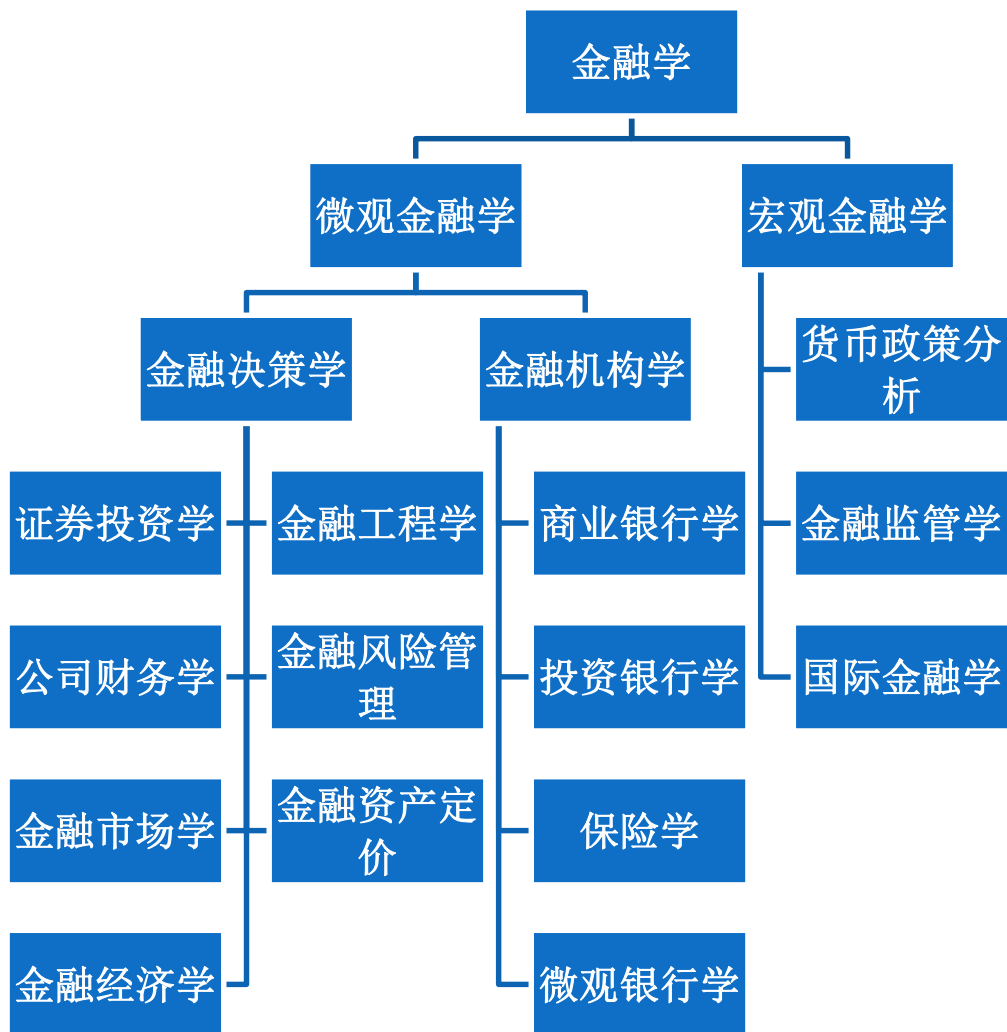
专业
与
目标

➤培养具备金融学方面的理论知识和业务技能的人才

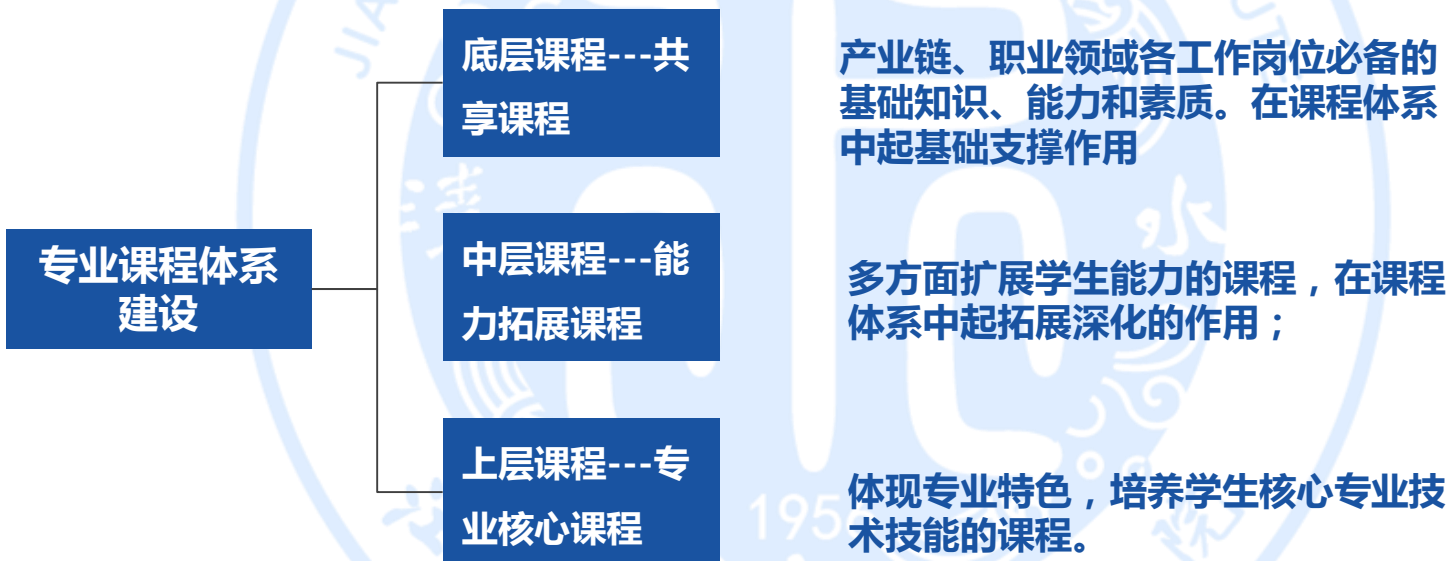
人才培养目标

能在银行、证券、投资、保险及其他经济管理部门和企业从事相关工作

3. 金融学科体系



我院金融服务与管理专业 PART 3





物流金融管理专业主要课程

专业基础课（9门）

金融学基础	经济学基础	管理学基础
保险学基础	证券投资基础	互联网金融基础
基础会计	银行职业技能	企业管理



物流金融管理专业主要课程

主要专业核心课（6门）

金融服务营销	金融服务及评价；金融营销包括网络营销准备；金融营销包括网络营销能力 金融客户关系管理；金融客户风险管理
金融服务礼仪	商业银行服务礼仪的本质和基本要求；互联网金融下的商业银行职业人的服 务意识与礼仪修养；商业银行服务人员的仪表礼仪、仪态礼仪，语言礼仪； 会议与宴请服务礼仪；电话服务礼仪；接待服务礼仪；
银行会计实务	银行会计基本核算方法处理；单位存款业务相关知识与操作流程；单位授信 业务相关知识与操作流程；支付结算业务相关知识与操作规程。
商业银行综合柜台业 务	银行柜员基本职业能力素质培养；个人存款业务相关知识与操作 规程；个人贷款业务相关知识与操作流程。
商业银行授信业务	商业银行授信业务基本规章制度；授信业务法律文件及凭证填写 调查报告的撰写。
个人理财	潜在客户和客户关系管理；家庭资产，负债分类和整理；银行理 财产品的特性；风险的识别，评估和评价



学生素养卓越

1

多元化发展、
个性化发展；

2

后天培养是关键（杰出人才
和合格人才）

3

学生批判思维
的培养——进
行创新创业教
育

4. 学制

三年

金融管理与管理







多元化的院校群 + 行业企业合作联盟



中国物流与采购联合会

OS 中诺思



中国物流与采购联合会
物流金融专业委员会
China Federation of Logistics & Purchasing
Logistics Finance Professional Committee



赣物联
JIANGXI FEDERATION
OF LOGISTICS & PURCHASING



怡亞通
Eternal Asia



CAI
NIAO 菜鸟



百世快递
BEST EXPRESS



韵达
EXPRESS



网商银行
MYbank

无微不至



浙江金融职业学院
ZHEJIANG FINANCIAL COLLEGE



湖南现代物流职业技术学院
HUNAN MODERN LOGISTICS COLLEGE



中国邮政

江西水利职业学院
JIANGXI WATER RESOURCES INSTITUTE



金融服务与管理专业欢迎你们！

欢迎报考

THANK YOU FOR YOUR ATTENTION

万怡强：18942216390